



**PREFEITURA MUNICIPAL
SÃO JOSÉ DO RIO PRETO**

LEVANTAMENTO DAS NASCENTES DE SÃO JOSÉ DO RIO PRETO

Etapa 01- montante da Represa



LEVANTAMENTO DAS NASCENTES



Órgãos envolvidos

- SECRETARIA DE OBRAS
- SEMAE
- SECRETARIA DO MEIO AMBIENTE
- POLÍCIA AMBIENTAL



PREFEITURA MUNICIPAL
SÃO JOSÉ DO RIO PRETO



PREFEITURA MUNICIPAL
SÃO JOSÉ DO RIO PRETO

NASCENTE

“afloramento natural do lençol freático que apresenta perenidade e dá início a um curso d'água”

Artigo 3º, inciso XVII, da Lei Federal 12.651/2012





PREFEITURA MUNICIPAL
SÃO JOSÉ DO RIO PRETO

OLHO D'ÁGUA

“afloramento natural do lençol freático, mesmo que intermitente”

Artigo 3º, inciso XVIII, da Lei Federal 12.651/2012





PREFEITURA MUNICIPAL
SÃO JOSÉ DO RIO PRETO

01



SISTEMA | MAPAS

02



ATRIBUTOS/STATUS

03



TRABALHO DE CAMPO

04



TABULAÇÃO DOS DADOS



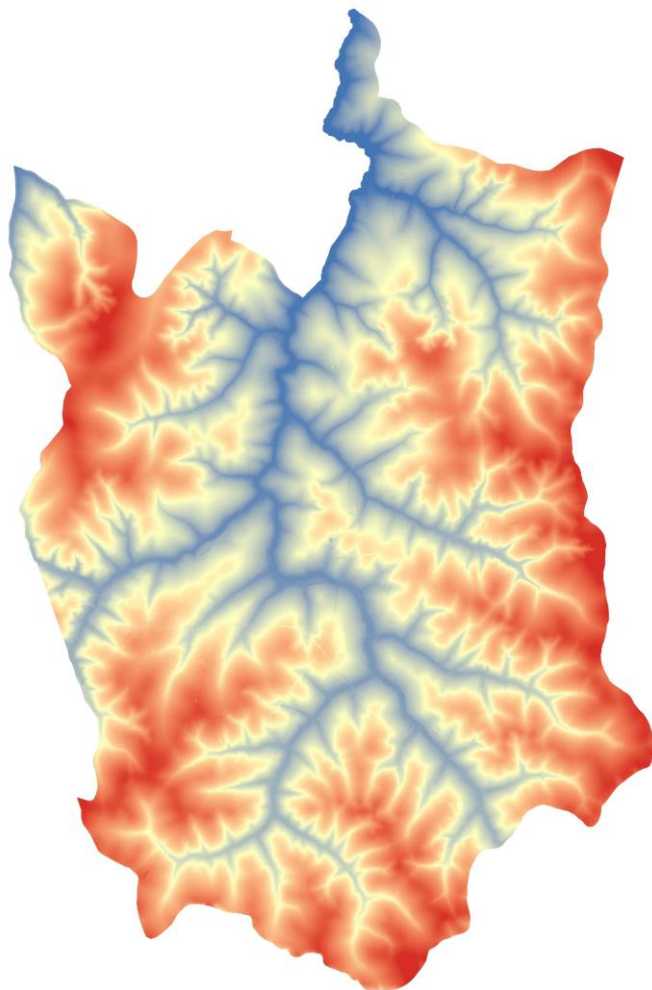
PREFEITURA MUNICIPAL
SÃO JOSÉ DO RIO PRETO

01 MAPAS

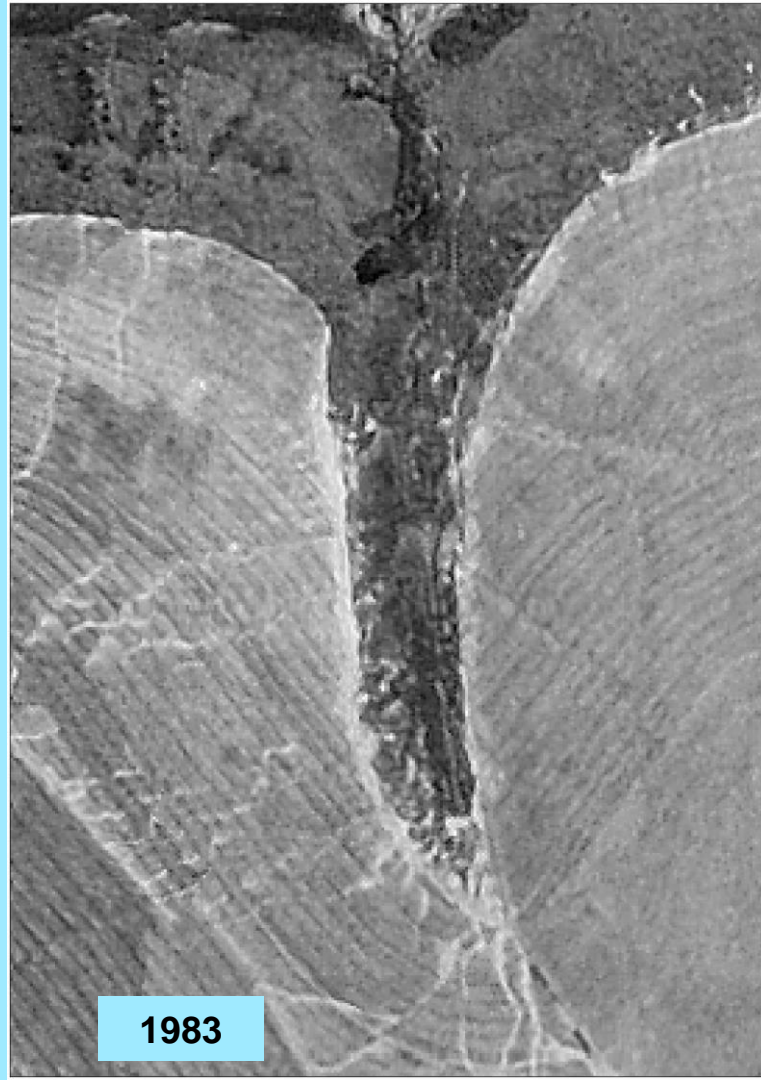




PREFEITURA MUNICIPAL
SÃO JOSÉ DO RIO PRETO



MDT



PREFEITURA MUNICIPAL
SÃO JOSÉ DO RIO PRETO





1998



2006



PREFEITURA MUNICIPAL
SÃO JOSÉ DO RIO PRETO





2011



2015



PREFEITURA MUNICIPAL
SÃO JOSÉ DO RIO PRETO





**PREFEITURA MUNICIPAL
SÃO JOSÉ DO RIO PRETO**



2024





PREFEITURA MUNICIPAL
SÃO JOSÉ DO RIO PRETO

02

ATRIBUTOS

AVALIADOS



ATRIBUTOS



PREFEITURA MUNICIPAL
SÃO JOSÉ DO RIO PRETO

| # | ATRIBUTOS | OPÇÕES | | | | | | | | | |
|----|---|-------------------------------------|---|----------------------------------|------------|-------------------|-----------|------------------------|-----------|-----------------|--|
| 1 | Coordenada geográfica (UTM) | | | | | | | | | | |
| 2 | Data da avaliação | | | | | | | | | | |
| 3 | Localização (Endereço ou referência do local) | | | | | | | | | | |
| 4 | Microbacia | | | | | | | | | | |
| 5 | Contexto de ocorrência | Área residência | Condomínio | Bairro | Área rural | Outro | Lote vago | Unidade de conservação | Cemitério | Área industrial | |
| 6 | Proteção | Sem proteção | Com proteção (mas com acesso) | Com proteção (mas sem acesso) | | | | | | | |
| 7 | Temporalidade | Perenes | Intermitentes | | | | | | | | |
| 8 | Forma | Pontuais | Difusas | Múltiplas | | | | | | | |
| 9 | Aspecto | Limpa | Poluída | Com entulho | | | | | | | |
| 10 | Condição | Natural | Natural antropizada | Represada | Drenada | Drenada confinada | Aterrada | | | | |
| 11 | Vazão | Pouca (1,0 a 3,0 m ³ /s) | Significativa (3,0 a 6,0 m ³ /s) | Grande (> 6,0 m ³ /s) | | | | | | | |
| 12 | Cor da água | Escura | Clara | Transparente | | | | | | | |
| 13 | Odor | Cheiro Forte | Sem cheiro | | | | | | | | |
| 14 | Lixo ao redor | Muito | Pouco | Sem lixo | | | | | | | |
| 15 | Materiais Flutuantes | Muito | Pouco | Sem materiais flutuantes | | | | | | | |
| 16 | Espumas | Muita | Pouca | Sem espumas | | | | | | | |

ATRIBUTOS



PREFEITURA MUNICIPAL
SÃO JOSÉ DO RIO PRETO

| # | ATRIBUTOS | OPÇÕES | | | | | | | | |
|----|---|----------------------|-------------------------|-------------------------|-------------------|-------------------------|-----------------------|-----------------------------|-----------------------|-------------------------------|
| 17 | Óleos | Muito | Pouco | Sem óleos | | | | | | |
| 18 | Esgoto | Esgoto doméstico | Fluxo superficial | Sem esgoto | | | | | | |
| 19 | Declividade do terreno | Alta (maior que 60%) | Média (entre 30% e 60%) | Baixa (menor que 30%) | | | | | | |
| 20 | Cor do solo | Acinzentada | Avermelhada | Amarelada Indeterminada | | | | | | |
| 21 | Uso da terra | Área urbana | Área agrícola | Área florestada | Área de mineração | Área de de silvicultura | Solo exposto | | | |
| 22 | Uso da água | Consumo humano | Uso doméstico | Dessedentação animal | Irrigação | Aquicultura | Harmonia paisagística | Manutenção do corpo hídrico | Afastamento de esgoto | Recreação de contato primário |
| 23 | Geomorfologia | Canal | Concavidade | Olhos D'água | Afloramento | Cavidade | Indefinida | | | |
| 24 | Extrato vegetacional | Herbácea | Arbustiva | Arbórea | Ausente | | | | | |
| 25 | Vegetação (preservação) | Alta degradação | Baixa degradação | Preservada | | | | | | |
| 26 | Indícios de migração sazonal | Sim | Não | | | | | | | |
| 27 | Uso por animais (bovinos, suínos, caprinos, avínos, cães e gatos) | Presença | Apenas marcas | Não detectado | | | | | | |
| 28 | Uso por humanos | Presença | Apenas marcas | Não detectado | | | | | | |

ATRIBUTOS



PREFEITURA MUNICIPAL
SÃO JOSÉ DO RIO PRETO

| # | ATRIBUTOS | OPÇÕES | | | |
|----|--|--------------------|-----------------------|-----------------------------|-----------------------------|
| 30 | Equipamentos urbanas e outras fontes de poluição | Menos de 50 metros | Entre 50 e 100 metros | Mais de 100 metros | |
| 31 | Acesso | Fácil | Difícil | Sem acesso | |
| 32 | Tipos de área de inserção | Ausente | Propriedad e privada | Parques ou áreas protegidas | |
| 33 | Granulometria do solo | Argilosa | Arenosa | Cascalhenta | Bloco (afloramento rochoso) |
| 34 | Gênese da nascente | Antropogênica | Não antropogênica | | |
| 35 | Focos erosivos | Solo exposto | Erosão acelerada | Sulcos erosivos | Não apresenta |



STATUS DAS NASCENTES



PROTEGIDA



Com vegetação,
cercada ou
isolada

AMEAÇADA



Com vegetação
não densa,
apresenta
sinais
intervenção

DESPROTEGIDA



Com ou sem
vegetação,
pisoteio de
gado, sem
cercamento

INTERFERIDA



Sem vegetação,
apresenta
intervenções,
maioria secas

INEXISTENTE



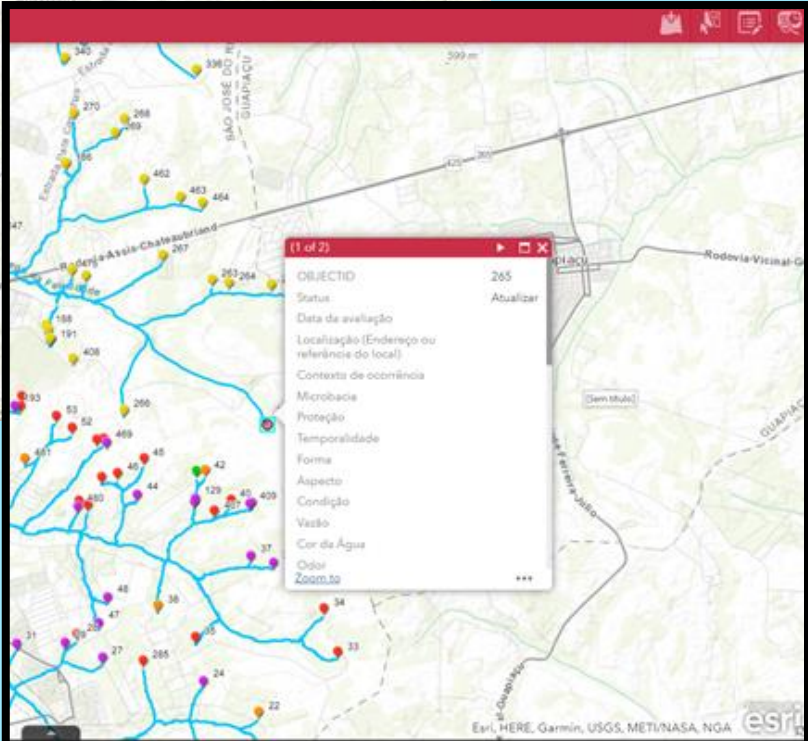
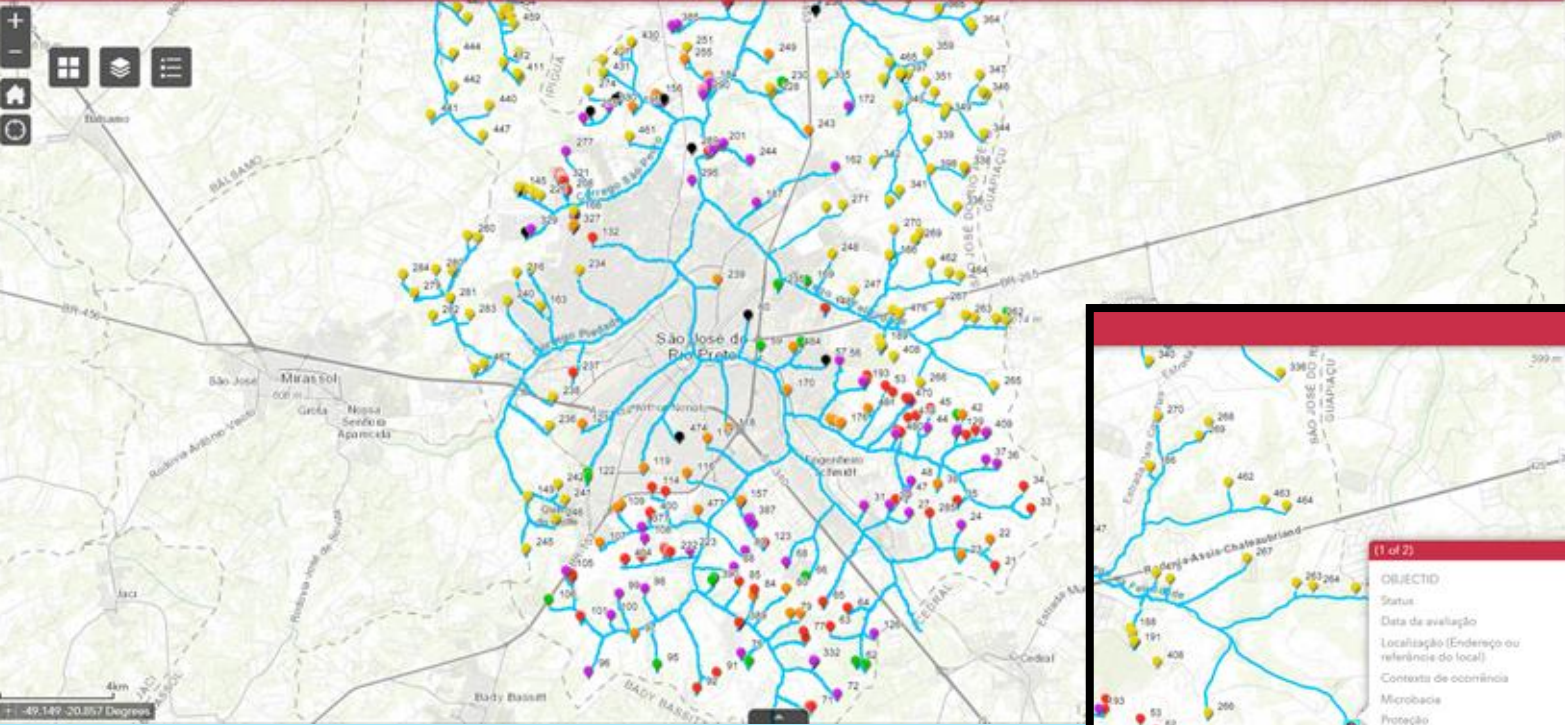
Não
identificado
inloco



**PREFEITURA MUNICIPAL
SÃO JOSÉ DO RIO PRETO**

03 TRABALHO DE CAMPO





TELA DO APLICATIVO



**PREFEITURA MUNICIPAL
SÃO JOSÉ DO RIO PRETO**



PROTEGIDA





DESPROTEGIDA



**PREFEITURA MUNICIPAL
SÃO JOSÉ DO RIO PRETO**





PREFEITURA MUNICIPAL
SÃO JOSÉ DO RIO PRETO



AMEAÇADA





INTERFERIDA



**PREFEITURA MUNICIPAL
SÃO JOSÉ DO RIO PRETO**





PREFEITURA MUNICIPAL
SÃO JOSÉ DO RIO PRETO

04 TABULAÇÃO DOS DADOS



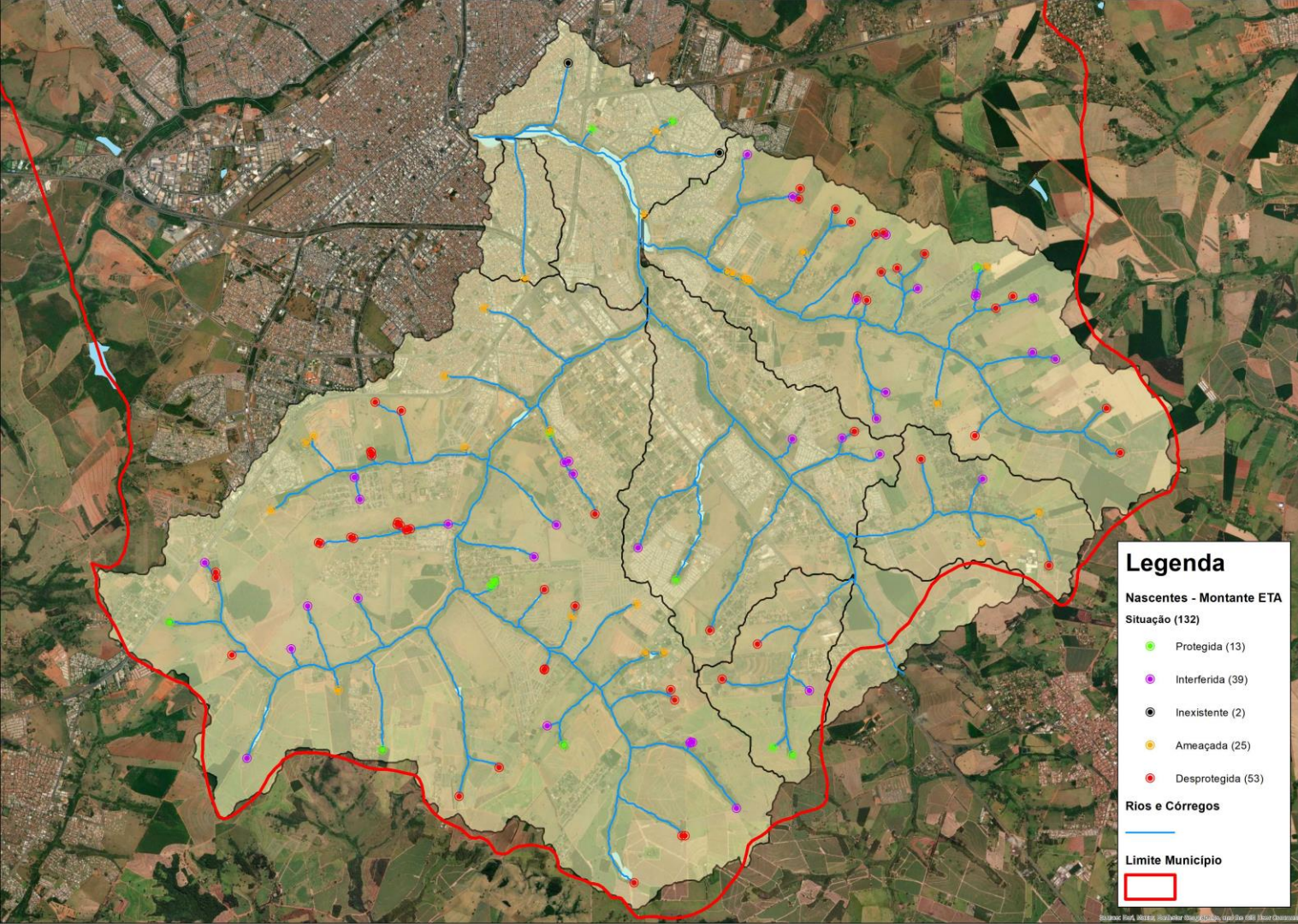


PREFEITURA MUNICIPAL
SÃO JOSÉ DO RIO PRETO





PREFEITURA MUNICIPAL
SÃO JOSÉ DO RIO PRETO



Legenda

Nascentes - Montante ETA
Situação (132)

- Protegida (13)
- Interferida (39)
- Inexistente (2)
- Ameaçada (25)
- Desprotegida (53)

Rios e Córregos



Limite Município

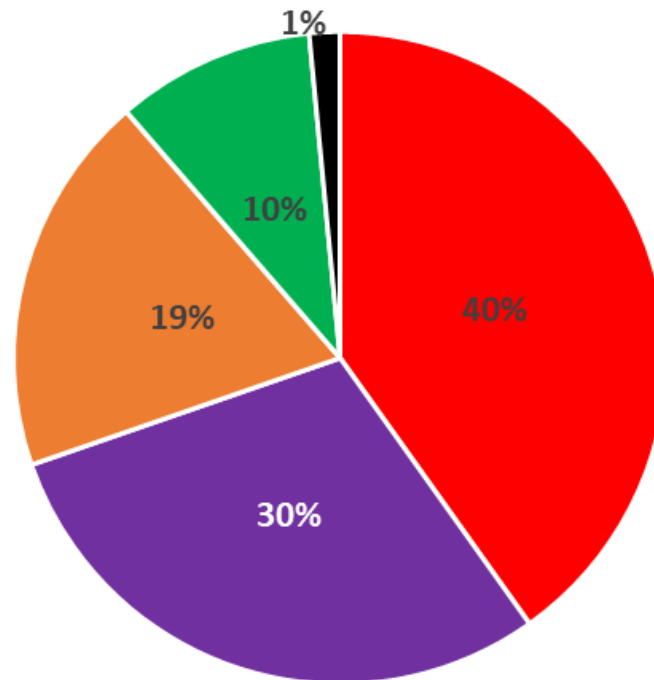


Resultado do levantamento das nascentes Montante Represa



PREFEITURA MUNICIPAL
SÃO JOSÉ DO RIO PRETO

| Status | Qtde |
|--------------|------------|
| Desprotegida | 53 |
| Interferida | 39 |
| Ameaçada | 25 |
| Protegida | 13 |
| Inexistente | 2 |
| Total | 132 |



■ Desprotegida ■ Interferida ■ Ameaçada ■ Protegida ■ Inexistente



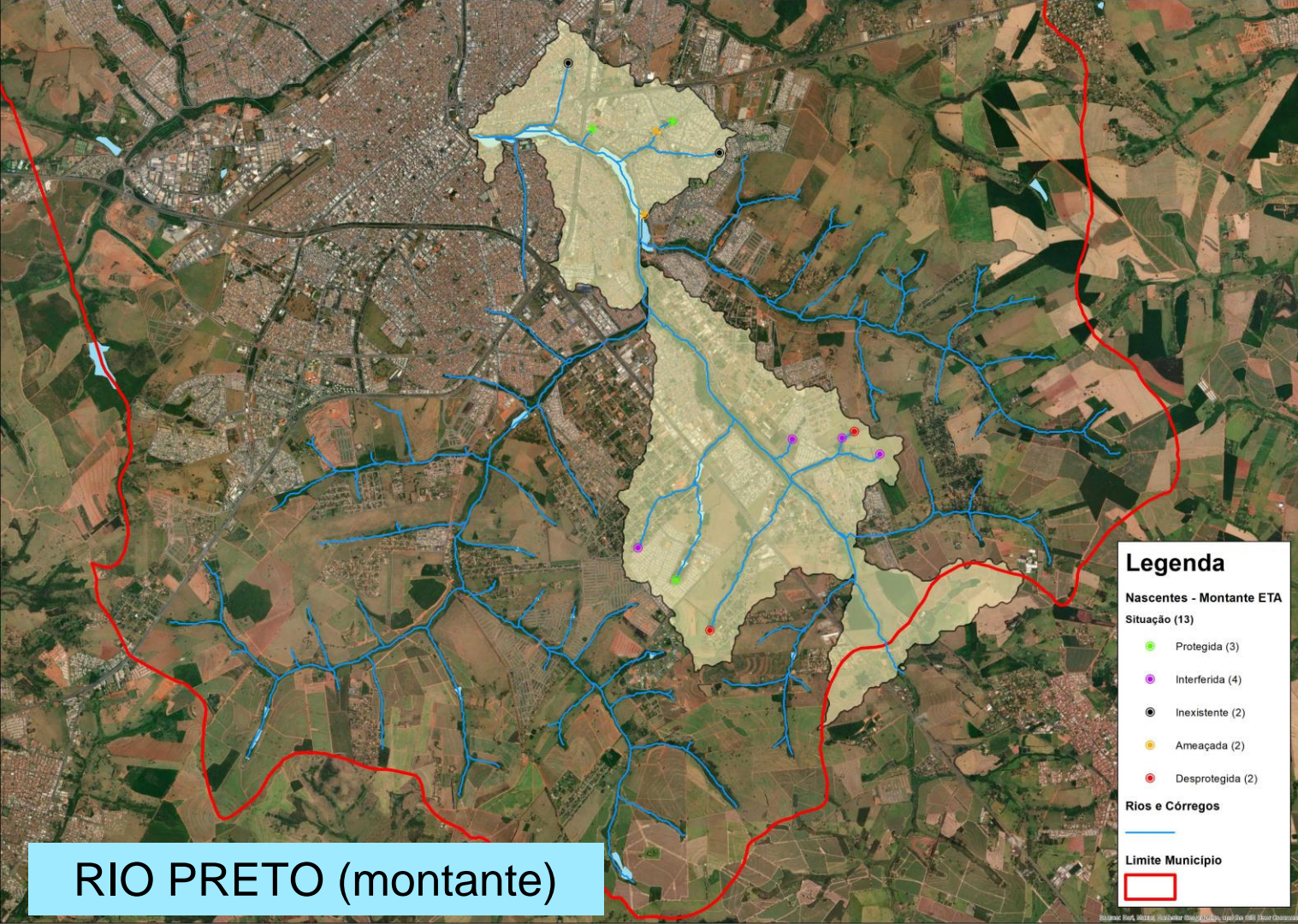
**PREFEITURA MUNICIPAL
SÃO JOSÉ DO RIO PRETO**

MICROBACIAS





PREFEITURA MUNICIPAL
SÃO JOSÉ DO RIO PRETO



RIO PRETO (montante)

Legenda

Nascentes - Montante ETA
Situação (13)

- Protegida (3)
- Interferida (4)
- Inexistente (2)
- Ameaçada (2)
- Desprotegida (2)

Rios e Córregos

—

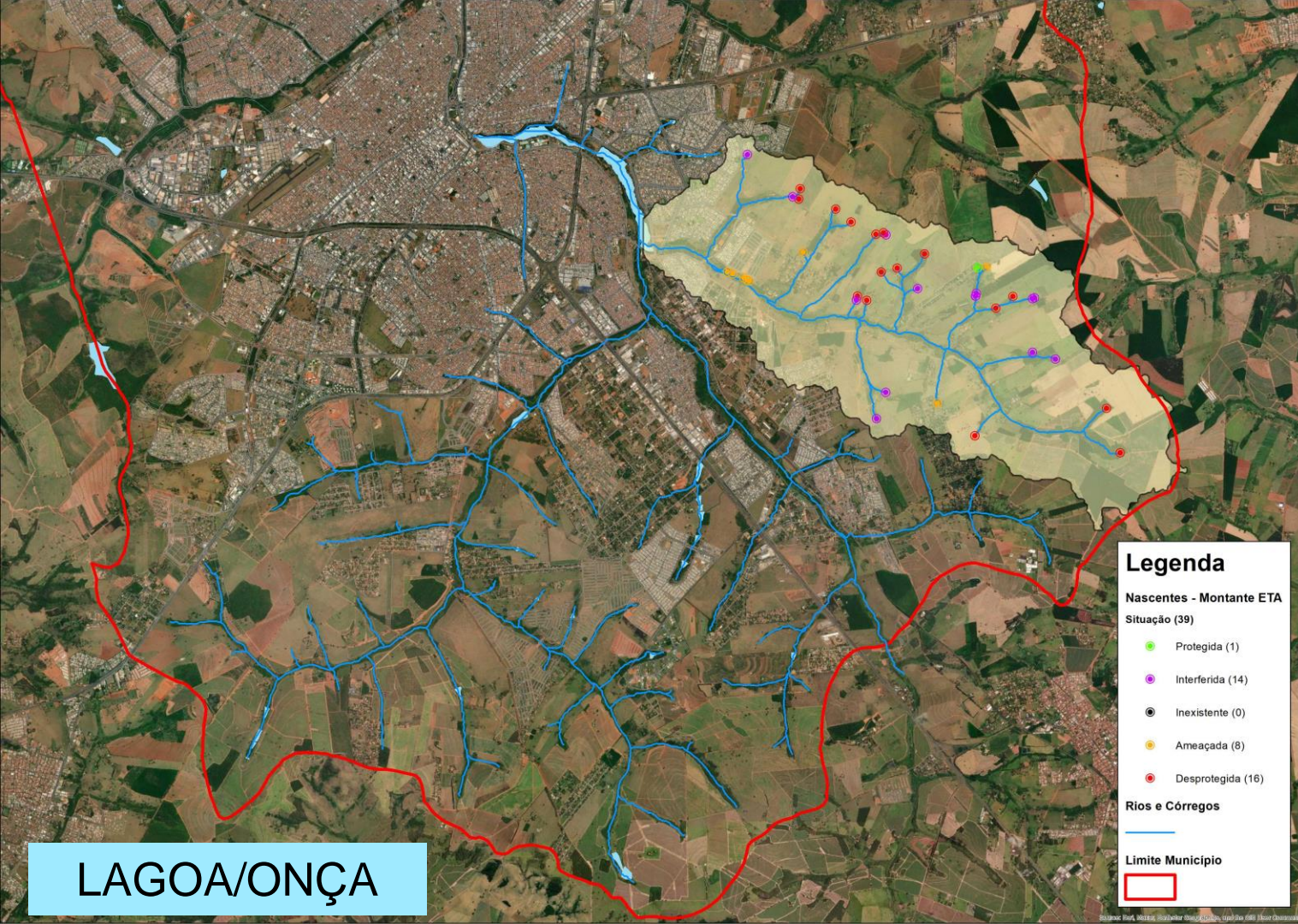
Limite Município

□





PREFEITURA MUNICIPAL
SÃO JOSÉ DO RIO PRETO



LAGOA/ONÇA

Legenda

Nascentes - Montante ETA
Situação (39)

- Protegida (1)
- Interferida (14)
- Inexistente (0)
- Ameaçada (8)
- Desprotegida (16)

Rios e Córregos

—

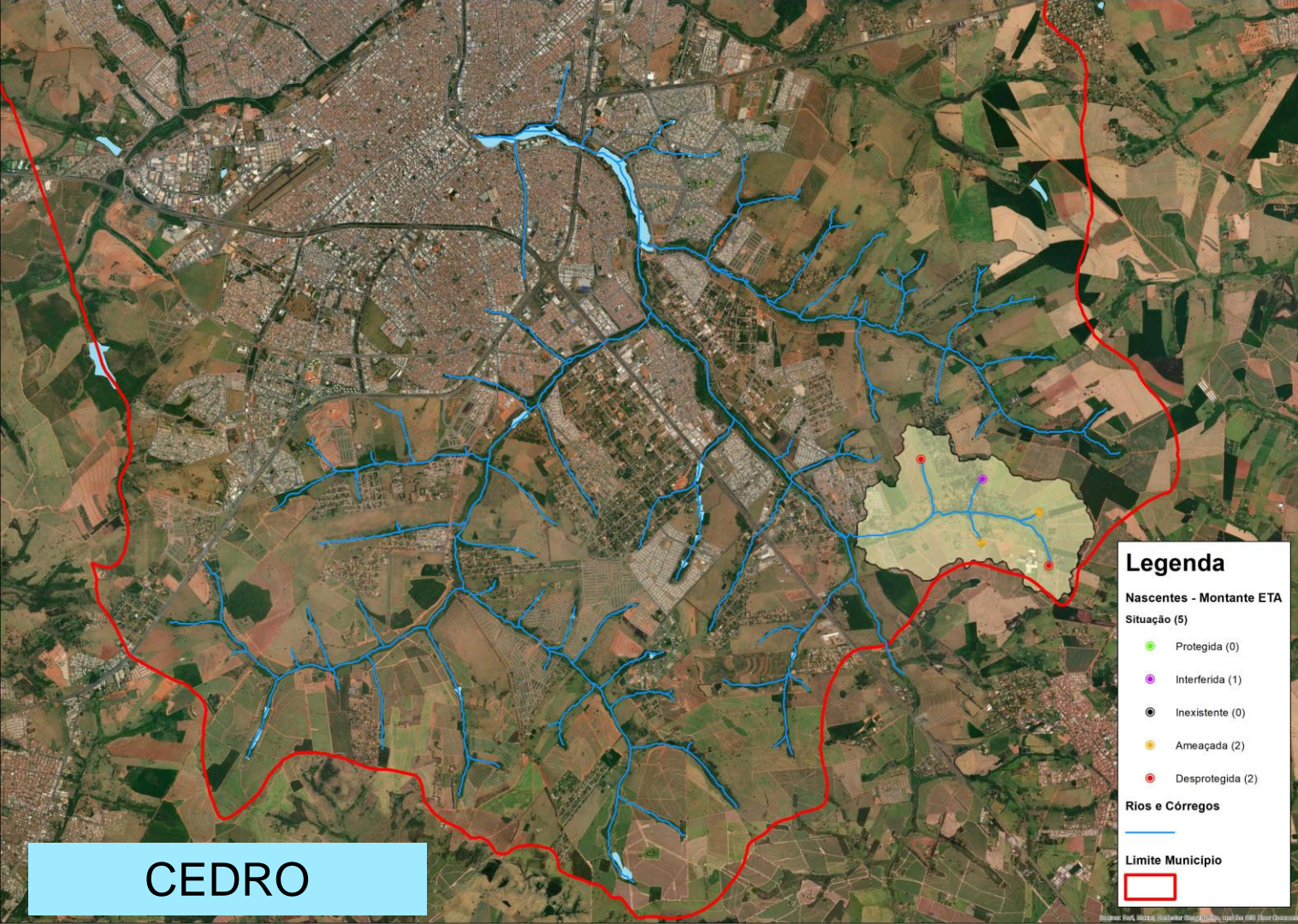
Limite Município

□





PREFEITURA MUNICIPAL
SÃO JOSÉ DO RIO PRETO



CEDRO

Legenda

Nascentes - Montante ETA
Situação (5)

- Protegida (0)
- Interferida (1)
- Inexistente (0)
- Ameaçada (2)
- Desprotegida (2)

Rios e Córregos

—

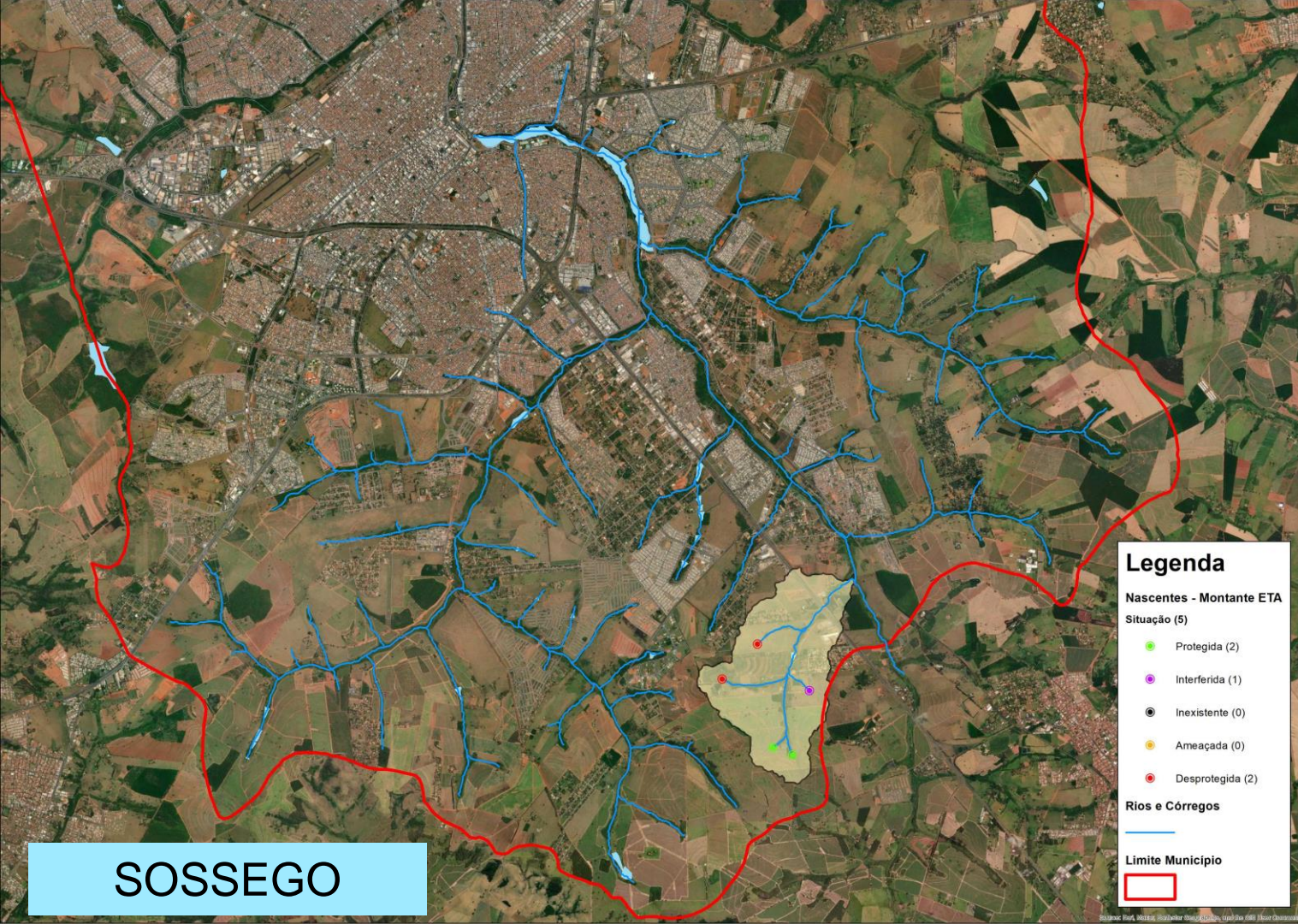
Limite Município

□





PREFEITURA MUNICIPAL
SÃO JOSÉ DO RIO PRETO



SOSSEGO

Legenda

Nascentes - Montante ETA
Situação (5)

- Protegida (2)
- Interferida (1)
- Inexistente (0)
- Ameaçada (0)
- Desprotegida (2)

Rios e Córregos

—

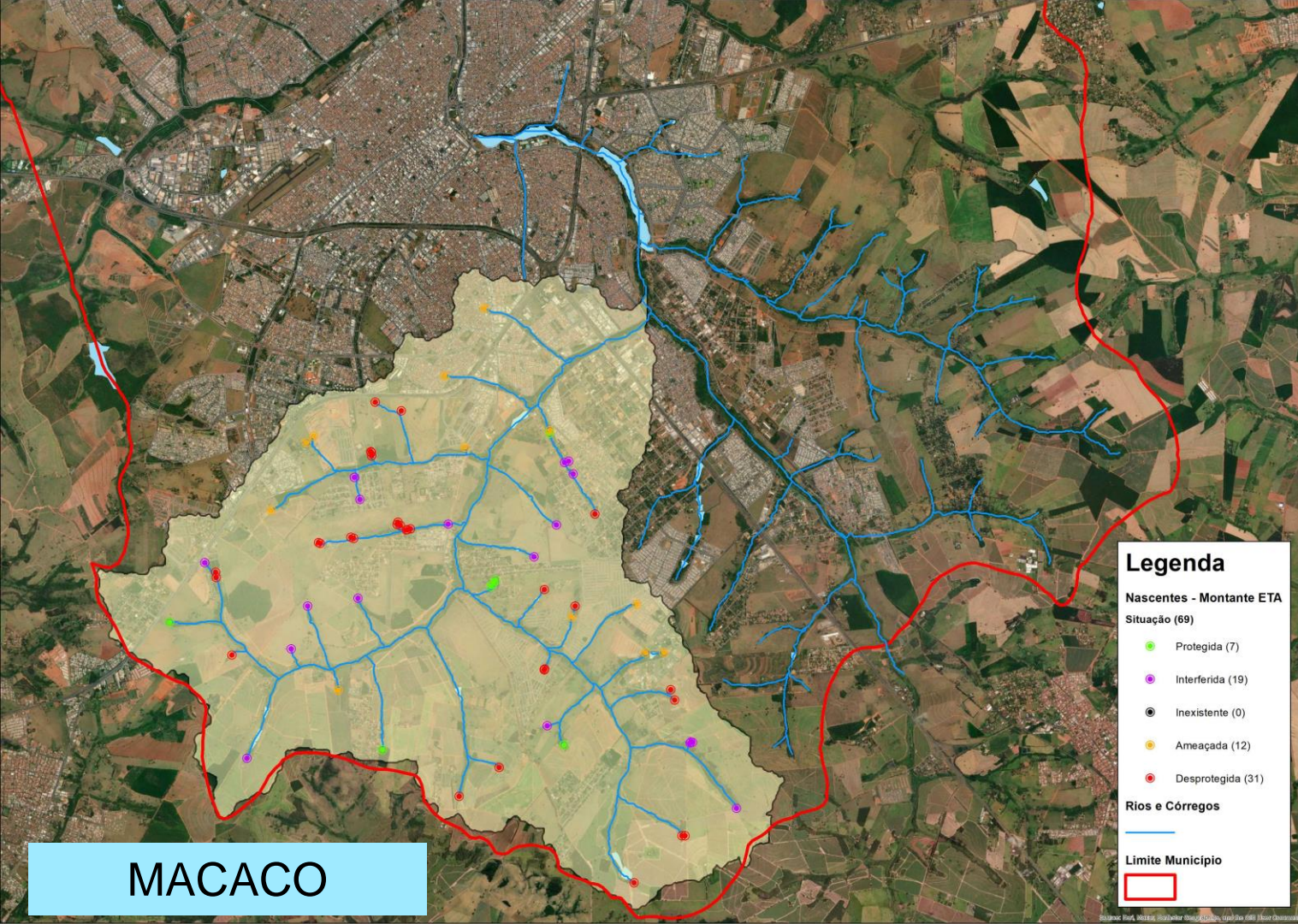
Limite Município

□





PREFEITURA MUNICIPAL
SÃO JOSÉ DO RIO PRETO



MACACO

Legenda

Nascentes - Montante ETA
Situação (69)

- Protegida (7)
- Interferida (19)
- Inexistente (0)
- Ameaçada (12)
- Desprotegida (31)

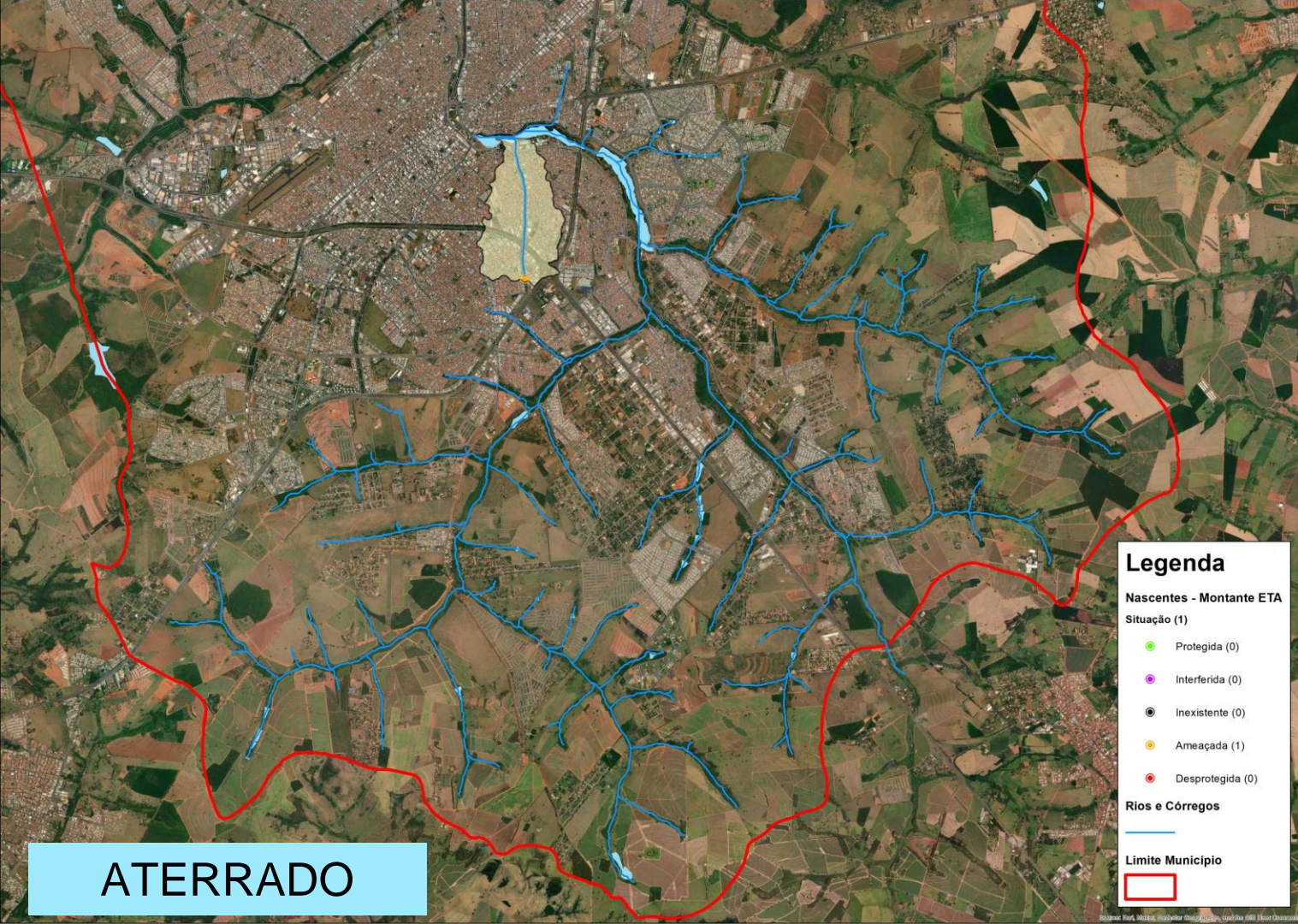
Rios e Córregos

Limite Município





PREFEITURA MUNICIPAL
SÃO JOSÉ DO RIO PRETO



ATERRADO

Legenda

Nascentes - Montante ETA
Situação (1)

- Protegida (0)
- Interferida (0)
- Inexistente (0)
- Ameaçada (1)
- Desprotegida (0)

Rios e Córregos

—

Limite Município

□



BAIXE A APRESENTAÇÃO



**PREFEITURA MUNICIPAL
SÃO JOSÉ DO RIO PRETO**

